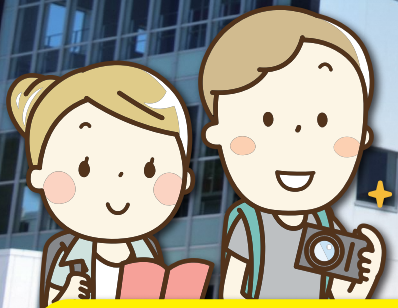


**予約制**

奥津軽いまべつ駅～津軽中里駅

# 乗合タクシー 運行開始



**令和2年11月1日スタート!**

**運行時間帯 6:00～23:00**

**奥津軽いまべつ駅～津軽中里駅**

◎最大乗車人数9人、所要時間50分(夏季)

大人  
1名

**2,400円**

※現金乗車のみ ※小人・障がい者は運賃半額(手帳等の提示をお願いします)



この区間で  
乗合タクシーが  
ご利用できます



大平山元遺跡  
(外ヶ浜町)



荒馬まつり  
(今別町)



中泊メバル膳  
(中泊町)



奥津軽を  
楽しもう!



## 予約制タクシー の良いところ

- ① 前日予約でどなたでもご利用OK!
- ② 買い物や旅行など何にでもご利用OK!
- ③ タクシーの通常料金より割安になります。
- ④ お好きな時間に利用することができます。

**予約専用**  
お問い合わせ

利用したい日の前日17:00まで

**0174-31-0205**

予約受付時間 9:00～17:00  
道の駅「いまべつ」まで